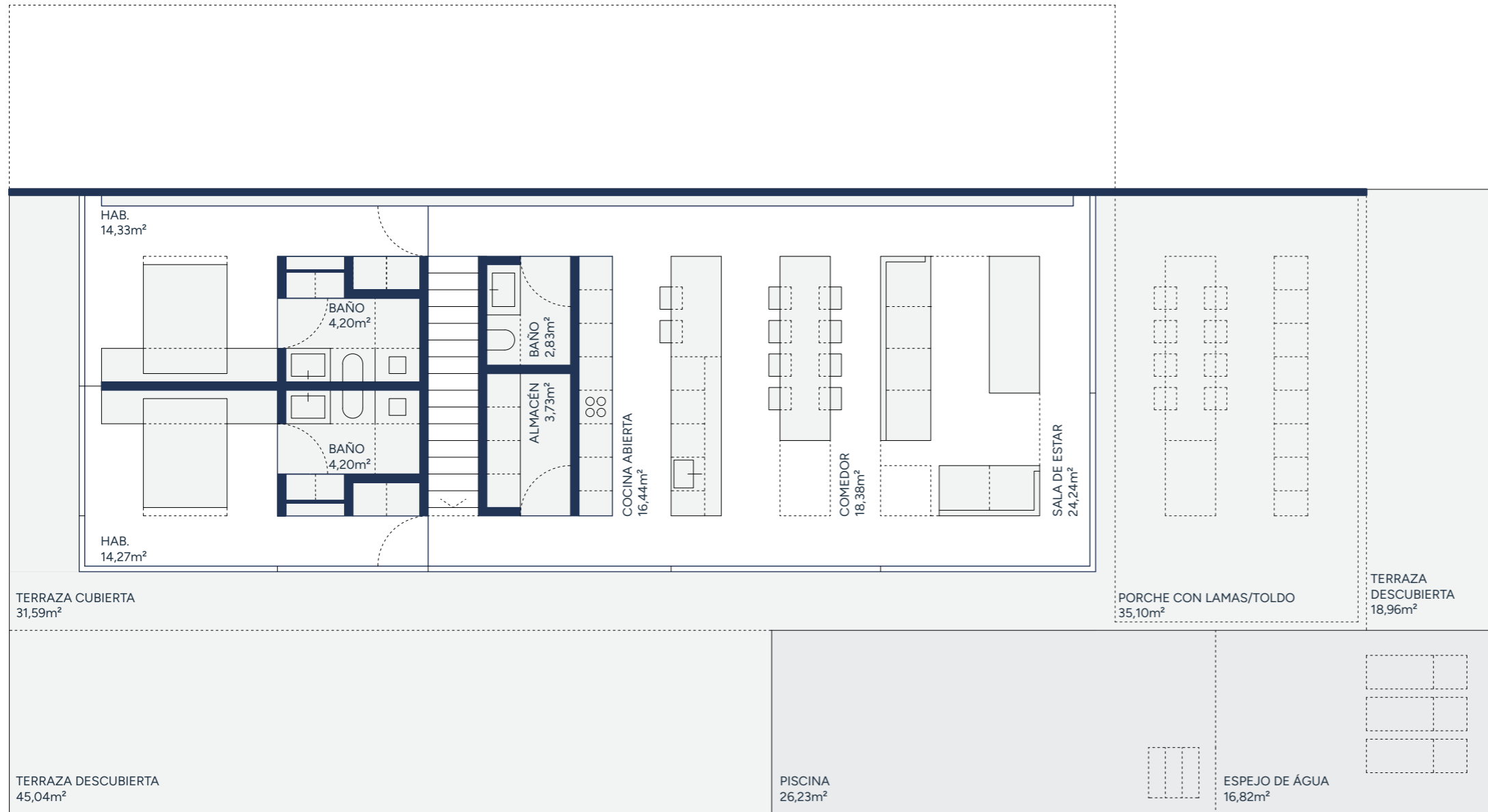


**VIVIENDA 1.1**

Planta baja. Opción A

Superficie de la parcela	717,50 m <sup>2</sup>
Superficie útil vivienda	304,68 m <sup>2</sup>
Superficie construida vivienda	349,49 m <sup>2</sup>
Superficie terrazas cubiertas	40,61 m <sup>2</sup>
<b>Superficie construida total</b> (vivienda+terrazas cubiertas)	<b>398,45 m<sup>2</sup></b>
Superficie construida terrazas descubiertas	262,36 m <sup>2</sup>
Superficie construida piscina	43,06 m <sup>2</sup>



**SFI Consulting**  
 financiero | inmobiliario

+34 960 011 160  
 +34 653 669 869

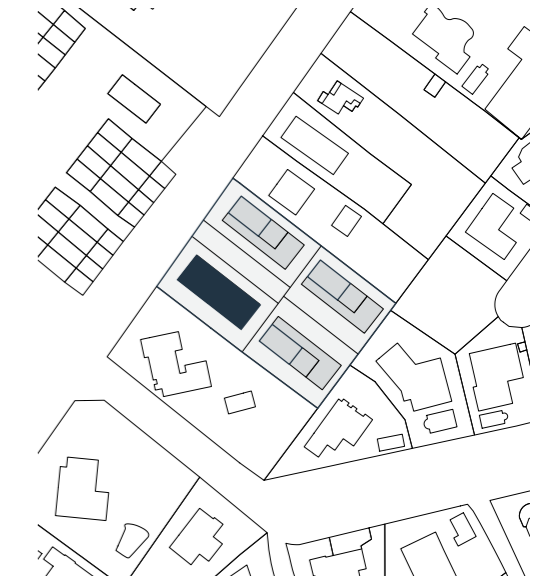
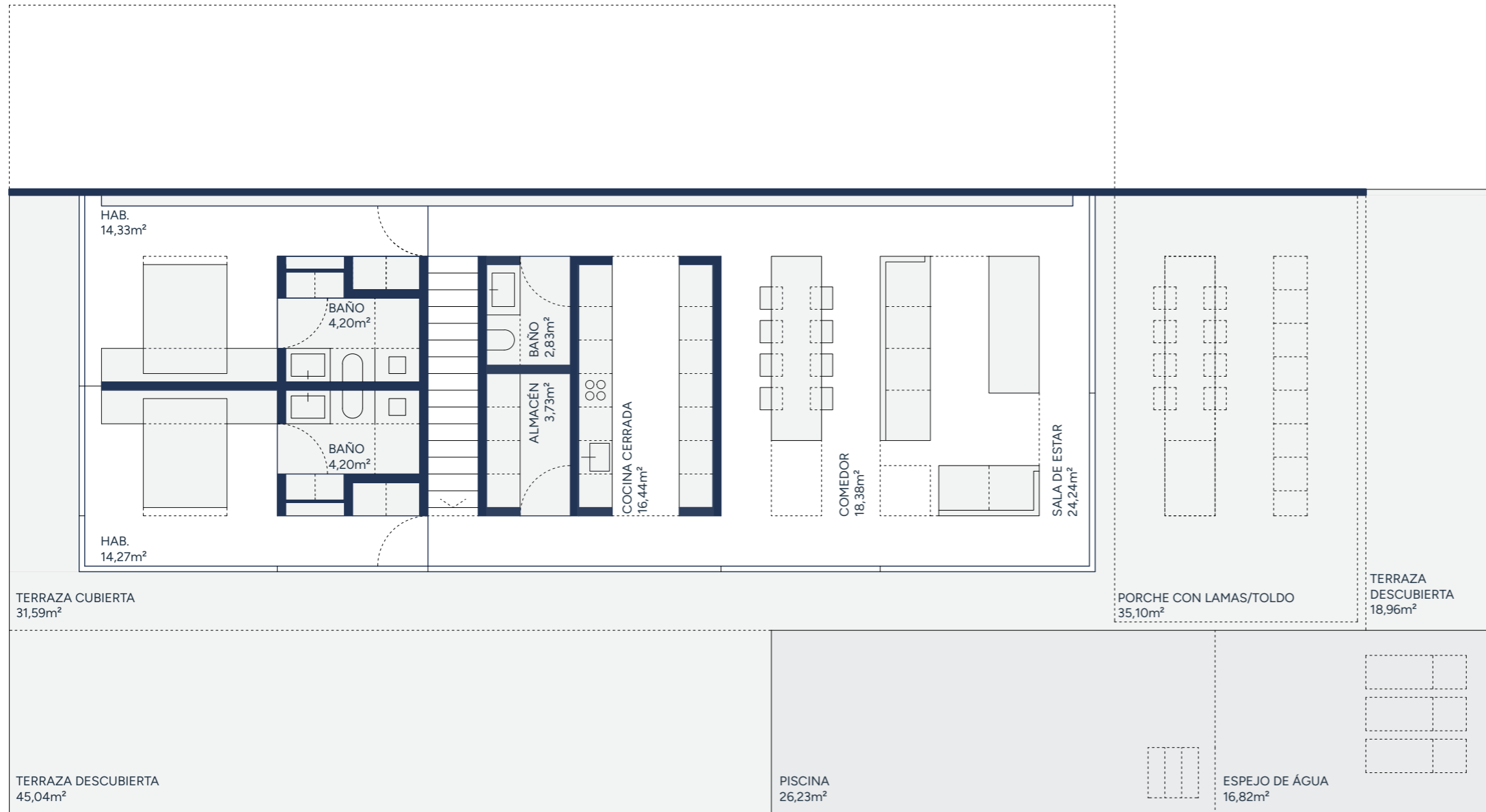
infocomercial@sficonsulting.es

Dirección de la Promoción:  
 Fundador 13, 46110 Campolivar,  
 Valencia



**VIVIENDA 1.1**  
Planta baja. Opción B

Superficie de la parcela	717,50 m <sup>2</sup>
Superficie útil vivienda	304,68 m <sup>2</sup>
Superficie construida vivienda	349,49 m <sup>2</sup>
Superficie terrazas cubiertas	40,61 m <sup>2</sup>
<b>Superficie construida total</b> (vivienda+terrazas cubiertas)	<b>398,45 m<sup>2</sup></b>
Superficie construida terrazas descubiertas	262,36 m <sup>2</sup>
Superficie construida piscina	43,06 m <sup>2</sup>



**SFI Consulting**  
financiero | inmobiliario

+34 960 011 160  
+34 653 669 869

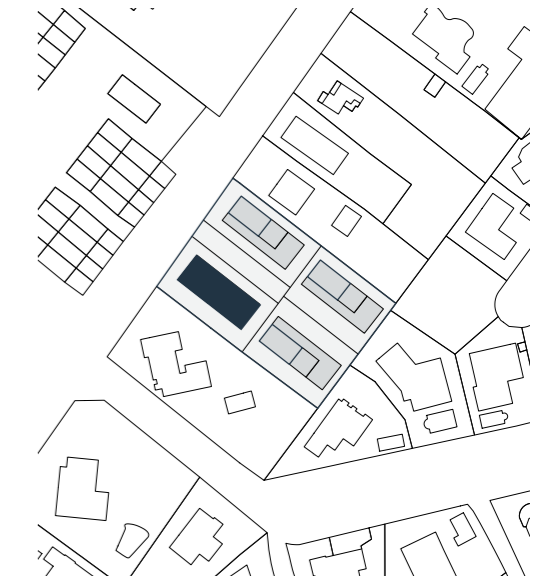
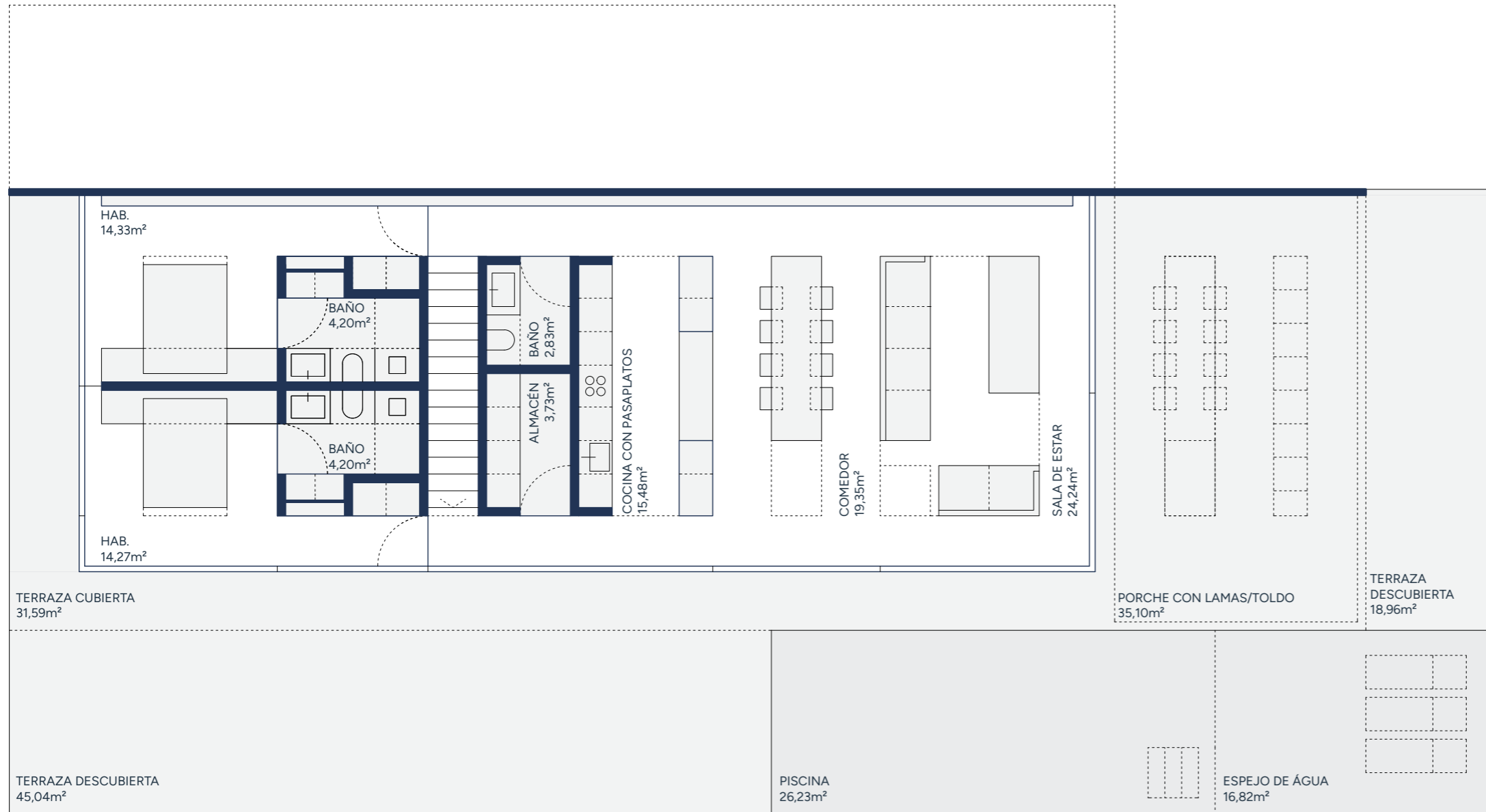
infocomercial@sficonsulting.es

Dirección de la Promoción:  
Fundador 13, 46110 Campolivar,  
Valencia



**VIVIENDA 1.1**  
 Planta baja. Opción C

Superficie de la parcela	717,50 m <sup>2</sup>
Superficie útil vivienda	304,68 m <sup>2</sup>
Superficie construida vivienda	349,49 m <sup>2</sup>
Superficie terrazas cubiertas	40,61 m <sup>2</sup>
<b>Superficie construida total</b> (vivienda+terrazas cubiertas)	<b>398,45 m<sup>2</sup></b>
Superficie construida terrazas descubiertas	262,36 m <sup>2</sup>
Superficie construida piscina	43,06 m <sup>2</sup>



**SFI Consulting**  
 financiero | inmobiliario

+34 960 011 160  
 +34 653 669 869

infocomercial@sficonsulting.es

Dirección de la Promoción:  
 Fundador 13, 46110 Campolivar,  
 Valencia

