

EDIFICIO TÁRREGA

AV. TÁRREGA MONTEBLANCO, 24
CASTELLÓN DE LA PLANA

SFI Promociones

VIVIENDA DE 3 DORMITORIOS
PLANTAS 1-5 - PUERTA C

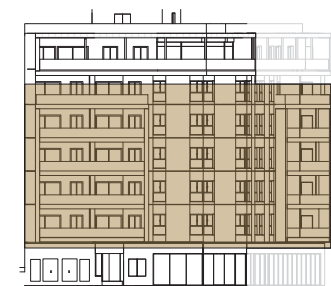
SUPERFICIES

Superficie útil de vivienda:	75,94 m ²
Superficie construida vivienda:	89,01 m ²
Superficie construida de terraza:	7,18 m ²
Superficie construida total (vivienda + terraza + elementos comunes)	110,99 m ²

PLANTA



FACHADA



Calificación energética en trámite

Plano versión V01 - 28 mayo 2019

